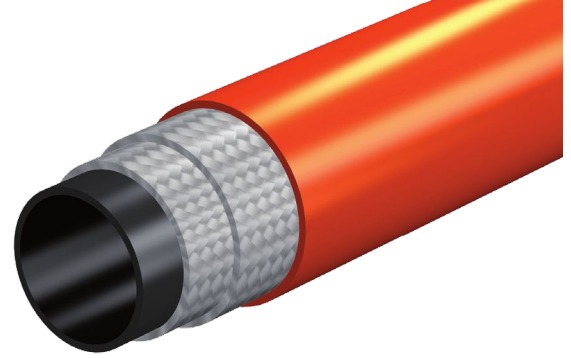


Serie  
Seri

**WP19130**



COMPOUND A BASE DI POLIETILENE  
Polyethylene based compound  
Polietilen bazlı bileşim



N. 2 STRATI DI FILATO IN FIBRA SINTETICA AD ALTA TENACITÀ  
2 layers of braided high-resistance synthetic fibers  
2 kat örgülü yüksek dirençli sentetik elyaf



POLIURETANO ANTIABRASIONE MICROFORATO  
Pin pricked anti-abrasion polyurethane  
Aşınmaya dayanıklı delikli poliüretan

## DATI TECNICI

Technical Specifications • Teknik Özellikler

INCH		mm		WP MAX			BP MIN			↓		MIN		Kg
INCH	mm	mm		MPa	bar	psi	MPa	bar	psi			mm	gr/m	
1/2	13,0	24,0	WP19130F	25	<b>250</b>	3625	62,5	<b>625</b>	9062	2,5:1	±1,5%	90	330,0	
3/4	19,5	33,0	WP19130H	25	<b>250</b>	3625	62,5	<b>625</b>	9062	2,5:1	±1,5%	110	630,0	
1	25,2	42,0	WP19130I	25	<b>250</b>	3625	62,5	<b>625</b>	9062	2,5:1	±1,5%	160	990,0	
1+1/4	32,5	50,0	WP19130L	25	<b>250</b>	3625	62,5	<b>625</b>	9062	2,5:1	±1,5%	220	1240,0	

### TEMPERATURE TEMPERATURE RANGE SICAKLIK ARALIĞI

Per fluidi a base acquosa  
For water based fluid  
Su bazlı sıvılar için  
-20°C (-4°F); +40°C (+104°F)

### RACCORDI FITTINGS BAĞLANTI PARÇALARI

A pressione  
Swage fittings • Presleme parçaları

### POSSIBILI APPLICAZIONI APPLICATIONS UYGULAMALAR

Impiego specifico per pulizia, a pressione, di canali e condotti con alte caratteristiche di resistenza meccanica  
High abrasion resistant sewer cleaning hose  
Yüksek aşınma direncine sahip kanal temizleme hortumu



DIAMETRO INTERNO  
Hose I.D. • Hortum iç çapı



DIAMETRO ESTERNO  
Hose O.D. • Außendurchmesser  
CODICE



Part Number • Parça Numarası  
PRESSIONE MINIMA DI SCOPPIO  
Minimum Burst Pressure  
Asgari Patlama Basıncı



PRESSIONE MAX DI LAVORO  
Maximum Working Pressure  
Azami Çalışma Basıncı



PRESSIONE DI PROVA  
Test Pressure • Test Basıncı



COEFFICIENTE DI SICUREZZA  
Safety Factor • Emniyet Katsayısı



ALLUNGAMENTO A PRESSIONE DI ESERCIZIO  
Change in Length At Working Pressure  
Çalışma Basıncında Uzunluk Değişimi



MINIMO RAGGIO DI PIEGATURA MECCANICA  
Minimum Mechanical Bending Radius  
Asgari Mekanik Bükülme Yarıçapı



PESO  
Hose Weight • Hortum Ağırlığı

### NOTE NOTES • NOTLAR

I dati indicati sono riferiti a condizioni standard di prova (23°C+/-5°C)  
Features are referred to standard laboratory conditions (23°C+/-5°C)  
Özellikler standart laboratuvar koşullarını esas almaktadır (23°C+/-5°C)