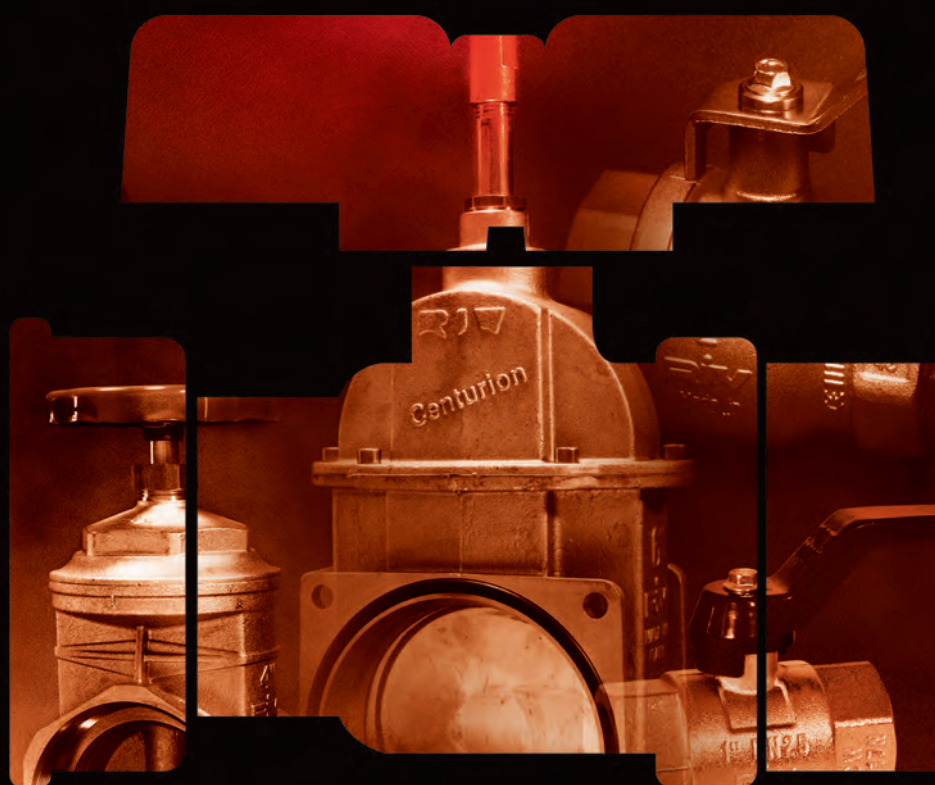




Rubinerie Italiane Velatta SpA

— since 1950 —



**>> YOU need the BEST**

**DEPLIANT RIASSUNTIVO**  
PRODUCTION SUMMARY



### Certificazioni internazionali International homologations

 ISO 9001	 ISO 9001	 ISO 9001	 ISO 9001	 ZERO EMISSION electricity EN 14064	 EUROPE	 CE PED	
 EUROPE	 CE PED	 EUROPE	 EN 331:2015	 EUROPE	 EN 331+A1	 EUROPE	 ATEX
 ITALY	 D.M. 174	 ITALY	 italgas	 ITALY	 Zi Rete Gas	 ITALY	 ISTITUTO GIORDANO
 ENGLAND	 WRAS	 ENGLAND	 KITEMARK	 SWITZERLAND	 EN 331	 CROATIA	 zik
 USA	 UL	 CANADA	 UL	 AUSTRALIA	 AGA	 UKRAINE	 UKRAINE



RIV SpA, dal 1950 è il tuo partner per le forniture di valvole tecniche.

Grazie alla **passione per quello che facciamo ed alla nostra esperienza pluridecennale**, RIV rappresenta l'azienda di punta del gruppo Industriale VG VelattaGroup.

La nostra **capacità di innovazione tecnologica e un severo controllo qualità**, ci consentono di produrre oltre 70.000 pezzi al giorno, collaudati al 100% e **distribuiti capillarmente** in oltre 70 paesi.

RIV offre una gamma completa di valvole ed accessori per i settori:

- Gas
- Biogas
- Carrobotte
- Zootecnico
- Irrigazione
- Acquedottistico
- Idrotermosanitario

Disponiamo di un efficiente reparto R&D costantemente impegnato nello sviluppo di prodotti innovativi, nel miglioramento delle prestazioni e della funzionalità di quelli già esistenti e nella personalizzazione del prodotto su richiesta del cliente.

La nostra produzione è inoltre supportata da certificazioni internazionali di prodotto, dal sistema qualità e da numerosi brevetti.

Il nostro obiettivo primario è quello di soddisfare tutte le esigenze dei nostri clienti. Qualsiasi loro richiesta si trasforma per noi in un suggerimento che ci permette di migliorare costantemente.



RIV SpA: your partner for valves since 1950.

Thanks to **the passion for what we do and decades of experience**, RIV represents the leading Company of VG VelattaGroup.

Our **competence in technological innovation and strict quality control**, allow us to produce over 70,000 parts a day, 100% tested and **distributed widely** in more than 70 countries.

RIV offers a complete range of valves and accessories for various sectors:

- Gas
- Biogas
- Livestock
- Irrigation
- Waterworks
- Vacuum tanker
- Plumbing and heating

R&D Dept is constantly engaged in studying innovative products, in improving performance and functionality of existing ones and in customizing products on customer requests.

Our production is supported by international product certifications, quality system and numerous patents too.

Our primary goal is trying to satisfy all customers' needs, any request we receive turns into a suggestion that allows us to further improve ourselves.





# CARROBOTTE VACUUM TANKER

## Perla

Saracinesche a stantuffo

Piston gate valves



**RIV 10**  
4" ▶ 8"



D.E. PNEUMATICO  
D.A. PNEUMATIC

**RIV 13**  
4" ▶ 8"



D.E. IDRAULICO  
D.A. HYDRAULIC

**RIV 14**  
4" ▶ 8"



S.E. IDRAULICO  
S.A. HYDRAULIC

**RIV 17**  
4" ▶ 8"



S.E. IDRAULICO  
S.A. HYDRAULIC

**RIV 19**  
4" ▶ 8"



**RIV 40**  
4" ▶ 6"



D.E. PNEUMATICO  
D.A. PNEUMATIC

**RIV 43**  
4" ▶ 6"



D.E. IDRAULICO  
D.A. HYDRAULIC

**RIV 44**  
4" ▶ 6"



S.E. IDRAULICO  
S.A. HYDRAULIC

**RIV 47**  
4" ▶ 6"



S.E. IDRAULICO  
S.A. HYDRAULIC

**RIV 49**  
4" ▶ 6"



**RIV 60**  
4" ▶ 6"



D.E. PNEUMATICO  
D.A. PNEUMATIC

**RIV 63**  
4" ▶ 6"



D.E. IDRAULICO  
D.A. HYDRAULIC

**RIV 64**  
4" ▶ 6"



S.E. IDRAULICO  
S.A. HYDRAULIC

**RIV 67**  
4" ▶ 6"



S.E. IDRAULICO  
S.A. HYDRAULIC

**RIV 69**  
4" ▶ 6"



**RIV 61**  
4" ▶ 6"



D.E. PNEUMATICO  
D.A. PNEUMATIC

**RIV 68**  
4" ▶ 6"



## Diamante

Saracinesche a stantuffo  
a grande capienza

Great capacity  
piston gate valves



**RIV 20**  
6"



D.E. PNEUMATICO  
D.A. PNEUMATIC

**RIV 23**  
6"



D.E. IDRAULICO  
D.A. HYDRAULIC

**RIV 24**  
6"



S.E. IDRAULICO  
S.A. HYDRAULIC

**RIV 27**  
6"



S.E. IDRAULICO  
S.A. HYDRAULIC

**RIV 29**  
6"

**Centurion**

Saracinesche a stantuffo  
 a grande capienza

Great capacity  
 piston gate valves



**RIV 30**  
 6"



**RIV 33**  
 6"

D.E. PNEUMATICO  
 D.A. PNEUMATIC



**RIV 34**  
 6"

D.E. IDRAULICO  
 D.A. HYDRAULIC



**RIV 37**  
 6"

S.E. IDRAULICO  
 S.A. HYDRAULIC



**RIV 39**  
 6"

S.E. IDRAULICO  
 S.A. HYDRAULIC

**Vulcano**

Saracinesche a stantuffo pesanti  
 grande capienza - Sede gomma

Great capacity piston gate valves  
 heavy type - Rubber seat



**RIV 90**  
 8"



**RIV 93**  
 8"

D.E. PNEUMATICO  
 D.A. PNEUMATIC



**RIV 94**  
 8"

D.E. IDRAULICO  
 D.A. HYDRAULIC



**RIV 97**  
 8"

S.E. IDRAULICO  
 S.A. HYDRAULIC



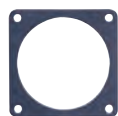
**RIV 99**  
 8"

S.E. IDRAULICO  
 S.A. HYDRAULIC

**Smeraldo**

Accessori per saracinesche  
 serie Perla, Diamante, Centurion  
 e Vulcano

Accessories for piston gate valves  
 Perla, Diamante, Centurion  
 and Vulcano series



**RIV 150**  
 4" ▶ 8"



**RIV 151**  
 4" ▶ 8"



**RIV 153**  
 4" ▶ 6"



**RIV 152**  
 5" ▶ 8"

INGRASSATORE  
 GREASE BOX



**RIV 160**  
 4" ▶ 8"

D.E. PNEUMATICO  
 D.A. PNEUMATIC



**RIV 161**  
 4" ▶ 8"

D.E. PNEUMATICO CON SENSORI  
 D.A. PNEUMATIC WITH SENSORS



**RIV 163**  
 4" ▶ 8"

D.E. IDRAULICO  
 D.A. HYDRAULIC



**RIV 166**  
 4" ▶ 8"

S.E. IDRAULICO  
 S.A. HYDRAULIC



**RIV 167**  
 4" ▶ 8"

S.E. IDRAULICO  
 S.A. HYDRAULIC

## Gladio

Saracinesche a lama  
Knife gate valves

DOPPIA FLANGIATURA:  
QUADRA AGRI STANDARD  
E DIN PN 10

DOUBLE FLANGES:  
SQUARE AGRI STANDARD  
& DIN PN 10



**RIV 120**  
4" ▶ 10"



**RIV 119**  
4" ▶ 10"

NEW



**RIV 121**  
4" ▶ 10"

D.E. PNEUMATICO CON SENSORI  
D.A. PNEUMATIC WITH SENSORS

D.E. PNEUMATICO  
D.A. PNEUMATIC



**RIV 122**  
4" ▶ 10"



**RIV 123**  
4" ▶ 10"



**RIV 124**  
4" ▶ 10"

D.E. IDRAULICO  
D.A. HYDRAULIC



**RIV 125**  
8" ▶ 10"

D.E. IDRAULICO  
D.A. HYDRAULIC

NEW



**RIV 126**  
4" ▶ 8"

ELETTRICO 12V C.C.  
ELECTRIC 12V D.C.

NEW

DOPPIA FLANGIATURA:  
QUADRA AGRI STANDARD  
E ANSI 150

DOUBLE FLANGES:  
SQUARE AGRI STANDARD  
& ANSI 150



**RIV 130**  
6" ▶ 10"



**RIV 131**  
6" ▶ 10"

D.E. PNEUMATICO CON SENSORI  
D.A. PNEUMATIC WITH SENSORS

D.E. PNEUMATICO  
D.A. PNEUMATIC

D.E. IDRAULICO  
D.A. HYDRAULIC



**RIV 132**  
6" ▶ 10"



**RIV 133**  
6" ▶ 10"



**RIV 134**  
6" ▶ 10"

## Titanium

Accessori per saracinesche  
serie Gladio

Accessories for knife gate valves  
Gladio series



**RIV 149**  
4" ▶ 8"

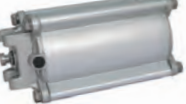


**RIV 162**  
4" ▶ 10"

D.E. IDRAULICO  
D.A. HYDRAULIC

D.E. PNEUMATICO  
D.A. PNEUMATIC

D.E. PNEUMATICO CON SENSORI  
D.A. PNEUMATIC WITH SENSORS



**RIV 164**  
4" ▶ 10"



**RIV 165**  
4" ▶ 10"

## TURCHESE

Saracinesche a leva

Lever gate valves



**RIV 560**  
2" ▶ 6"

**RIV 580**  
4" - 6"



**RIV 561**  
2" ▶ 6"

**RIV 581**  
4" - 6"



## Glow

Riscaldatori per saracinesche Turchese

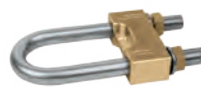
Heating Blocks for Turchese gate valve

ELETTRICO 12V CC  
 ELECTRIC 12V DC



**RIV 600**  
 3" - 4" - 6"

ACQUA CALDA  
 HOT WATER



**RIV 620**  
 4" - 6"

## NERONE

Rubinetto deviatore a tre vie multi-funzione flangiato

Flanged multi-function three-way diverter valve



**RIV 201**  
 4" ▶ 8"

## NERONE<sup>Plus</sup>

Rubinetto deviatore a tre vie multi-funzione flangiato in ottone

Brass flanged multi-function three-way diverter valve



**RIV 202**  
 6"

## Karbon

Accessori per rubinetti a 3 vie serie Nerone

Accessories for three-way plug cocks Nerone series

D.E. IDRAULICO  
 D.A. HYDRAULIC



**RIV 9881**  
 6" ▶ 8"

D.E. IDRAULICO  
 D.A. HYDRAULIC



**RIV 170**  
 6" ▶ 8"



**RIV 173**  
 6" ▶ 8"

D.E. PNEUMATICO  
 D.A. PNEUMATIC



**RIV 175**  
 6" ▶ 8"

## opale

Valvole limitatrici di pressione

Pressure relief valves

Max temperature +180°C / +356°F



**RIV 230**  
 1" ▶ 2"



**RIV 250**  
 1" 1/4 ▶ 2"



**RIV 251**  
 1" 1/4 ▶ 2"

FILETTO  
 Npt  
 THREAD



## ARGO

Valvole limitatrici di pressione a grande capacità di scarico

Pressure relief valves with high discharge capacity

Max temperature +180°C / +356°F



**RIV 240**  
 2"



**RIV 241**  
 2"

FILETTO  
 Npt  
 THREAD



## Ambra

Valvole di regolazione vuoto

Vacuum relief valves

Max temperature +180°C / +356°F



**RIV 290**  
 1" 1/2



**RIV 291**  
 1" 1/2

FILETTO  
 Npt  
 THREAD





## OCEAN

Sifoni in tecnopolimero a grande capienza

Techno-polymer great capacity siphons



**RIV 330**  
50 ▶ 80



**RIV 332**  
50 ▶ 80



**RIV 335**  
50 ▶ 80



**RIV 337**  
50 ▶ 80

## giada

Sifoni apertura rapida

Quick opening siphons



**RIV 340**  
60



**RIV 342**  
60



**RIV 360**  
60



**RIV 362**  
60

## acqua marina

Valvole di troppo pieno compatte a doppia sfera

Primary shut-off valves with double ball



**RIV 410**  
60 ▶ 80

## gold

Valvole di troppo pieno a doppia sfera

Primary shut-off valves with double ball



**RIV 411**  
45 ▶ 80



**RIV 412**  
45 ▶ 80



**RIV 415**  
100

## ZAFFIRO

Accessori

Accessories



**RIV 510**  
1/4"



**RIV 520**  
1/4" x 60 ▶ 1/2" x 100  
- 1bar +3bar  
- 14psi +43psi

GLICERINA  
GLYCERINE



**RIV 521**  
1/4" x 63 ▶ 1/2" x 100  
- 1bar +3bar  
- 14psi +43psi

CON O-RING  
WITH O-RING



**RIV 550**  
2" ▶ 3"



**RIV 552**  
2" ▶ 3"



**RIV 553**  
5"



**RIV 555**  
UNICA - ONE SIZE



**RIV 557**  
100 x 1000 ▶ 100 x 2000



**RIV 558**  
100 x 1000 ▶ 100 x 2000



# SMART

Accessori per carbototte  
Accessories for slurry tankers

GHISA  
CAST IRON



**RIV 155**  
100 ▶ 250



**RIV 156**  
100 ▶ 250



**RIV 180**  
4"



**RIV 181**  
4"

TELESCOPICO  
TELESCOPIC



**RIV 185**  
200



**RIV 195**  
160 ▶ 275



**RIV 196**  
150 ▶ 200



**RIV 197**  
32 ▶ 300



## OMERO

Saracinesche passaggio standard  
Gate valves standard bore



**RIV 2000**  
1/4" ▶ 2"

## Sofocle

Saracinesche passaggio totale  
Gate valves full bore



**RIV 2010**  
1/2" ▶ 6"

## Sofocle PLUS

Saracinesche con filetti lunghi  
passaggio totale  
Gate valves with longer threads  
full bore



**RIV 2011**  
2" ▶ 4"

## Botticelli

Valvole a clapet e di fondo  
Swing check and foot valves

SEDE METALLICA  
METAL SEAT



**RIV 2250**  
1/2" ▶ 6"

SEDE GOMMA  
RUBBER SEAT



**RIV 2251**  
1/2" ▶ 6"



**RIV 2330**  
3/4" ▶ 4"



**RIV 2350**  
3/4" ▶ 6"

## Stark

Valvole di ritegno a molla a  
passaggio totale - otturatore  
tecnopolimero

Spring check valves full bore  
techno-polymer disc

PORTATA ELEVATA  
HIGH FLOW



**RIV 2270**  
1/2" ▶ 2"

## GIOTTO

Valvole di ritegno a molla  
Spring check valves

OTTURATORE PLASTICA  
PLASTIC DISC



**RIV 2280**  
3/8" ▶ 4"

OTTURATORE OTTONE  
BRASS DISC



**RIV 2281**  
3/8" ▶ 4"

OTTURATORE OTTONE  
TIPO PESANTE  
BRASS DISC  
HEAVY TYPE



**RIV 2286**  
1/2" ▶ 4"



**RIV 2310**  
3/8" ▶ 4"

## cellini

Raccoglitori d'impurità "Y"  
"Y" strainers



**RIV 2500**  
1/2" ▶ 4"

## LEONARDO

Valvole limitatrici di pressione  
a molla

Spring operated pressure  
relief valves



**RIV 2540**  
1/2" ▶ 2"



**RIV 2545**  
3/8" ▶ 3"

**NEW Roma**

Sfiati automatici  
 Automatic air vents



**RIV 2930**  
 1"



**RIV 2931**  
 1"

**Roma**

Sfiati automatici  
 Automatic air vents



**RIV 2932**  
 1"

**London**

Riduttori di pressione a pistone  
 Piston pressure reducers



**RIV 2940**  
 1/2" ► 3/4"



**RIV 2941**  
 1/2" ► 4"



**RIV 2942**  
 1/2" ► 2"



**RIV 2943**  
 1/2" ► 2"



**RIV 2944**  
 1/2" ► 2"

**APOLLO**

Raccordi portagomma  
 Hose-connection fittings



**RIV 3100**  
 1/8" x 6 ► 4" x 102



**RIV 3101**  
 1/8" x 8 ► 2" x 50



**RIV 3130**  
 3/8" x 15 ► 2" 1/2 x 60



**RIV 3150**  
 3/8" x 15 ► 2" 1/2 x 60



**RIV 3170**  
 15 ► 30

**SWIFT**

Raccordi attacco rapido  
 Bayonet fastening fittings



**RIV 3300**  
 1/2" ► 1" 1/2



**RIV 3301**  
 1/2" ► 1" 1/2



**RIV 3302**  
 13 ► 38



**RIV 3303**  
 UNICA - ONE SIZE



**RIV 3320**  
 3/4"

**mozart**

Raccordi  
 Fittings



**RIV 3400**  
 1/4" ► 2"



**RIV 3401**  
 1/4" ► 2"



**RIV 3410**  
 1/4" ► 2"



**RIV 3420**  
 1/4" ► 2"



**RIV 3430**  
 1/4" x 1/4" ► 4" x 4"



**RIV 3435**  
 3/8" x 12 ► 1" x 50



**RIV 3450**  
 1/4" x 1/8" ► 2" 1/2 x 2"



**RIV 3460**  
 1/2" ► 1"



**RIV 3470**  
 1/2" ► 1" 1/2



**RIV 3480**  
 1/4" ► 2"



**RIV 3490**  
 1/4" ► 2"

## mignon

Valvole a sfera passaggio ridotto

Ball valves reduced bore

>> ISO 228



**RIV 4000 - F/F**  
1/4" ▶ 3/4"



**RIV 4001 - M/F**  
1/4" ▶ 3/4"



**RIV 4010 - F/F**  
1/4" ▶ 3/4"



**RIV 4011 - M/F**  
1/4" ▶ 3/4"

## Export®

Valvole a sfera passaggio totale

Ball valves full bore

>> ISO 228



**RIV 4170 - F/F**  
1/4" ▶ 4"



**RIV 4171 - F/F**  
1/4" ▶ 4"



**RIV 4174 - F/F**  
1/4" ▶ 1"



**RIV 4330 - M/F**  
1/4" ▶ 4"



**RIV 4331 - M/F**  
1/4" ▶ 4"

Size	PN	Psi
1/4"	64	900
3/8"	64	900
1/2"	40	600
3/4"	32	500
1"	32	500
1" 1/4"	25	400
1" 1/2"	25	400
2"	25	400
2" 1/2"	25	400
3"	16	250
4"	16	250



**RIV 4334 - M/F**  
1/4" ▶ 1" 1/4"



**RIV 4574 - M/F**  
1/2" ▶ 1" 1/4"



**RIV 4600**  
15 ▶ 28



**RIV 4601**  
15 ▶ 28

### RIV 4600 - RIV 4601

Size	PN	Psi
15	25	400
22	25	400
28	25	400



**RIV 4172 - F/F**  
1/2" ▶ 4"



**RIV 4173 - F/F**  
1/2" ▶ 1"



## Derby

Valvole a sfera passaggio totale

Ball valves full bore

>> EN 10226-1

Size	PN	Psi
1/2"	40	600
3/4"	32	500
1"	32	500
1" 1/4"	25	400
1" 1/2"	25	400
2"	25	400



**RIV 4100**  
1/2" ▶ 2"



**RIV 4101**  
1/2" ▶ 2"



**RIV 4104**  
1/2" ▶ 1"



**RIV 4107**  
1/2" ▶ 2"



**RIV 4109**  
1/2" ▶ 2"



**RIV 4110**  
1/2" ▶ 2"



**RIV 4111**  
1/2" ▶ 2"



**RIV 4114**  
1/2" ▶ 1"



### PROFESSIONAL

Valvole a sfera passaggio totale

Ball valves full bore

>> EN 10226-1

Size	PN	Psi
1/4"	64	900
3/8"	64	900
1/2"	64	900
3/4"	40	600
1"	40	600
1" 1/4"	40	600
1" 1/2"	40	600
2"	40	600
2" 1/2"	40	600
3"	32	500
4"	25	400



**RIV 4190 - F/F**  
1/4" ▶ 4"



**RIV 4192 - F/F**  
1/4" ▶ 2"



**RIV 4194 - F/F**  
1/4" ▶ 1"



**RIV 4195 - F/F**  
1/2" ▶ 4"



**RIV 4196 - F/F**  
1/2" ▶ 2"



**RIV 4197 - F/F**  
3/8" ▶ 2"



**RIV 4198 - F/F**  
1/2" ▶ 2"



**RIV 4199 - F/F**  
1/4" ▶ 3"



**RIV 4350 - M/F**  
3/8" ▶ 4"



**RIV 4354 - M/F**  
3/8" ▶ 1"



**RIV 4355 - M/F**  
1/2" ▶ 4"



**RIV 4356 - M/F**  
1/2" ▶ 2"



**RIV 4357 - M/F**  
1/2" ▶ 2"



**RIV 4358 - M/F**  
1/2" ▶ 2"



**RIV 4420 - M/M**  
1/2" ▶ 2"



**RIV 4424 - M/M**  
1/2" ▶ 1"



**RIV 4425 - M/M**  
1/2" ▶ 2"



**RIV 4427 - M/M**  
1/2" ▶ 2"

### MAGNUM

Valvole a sfera passaggio totale

Ball valves full bore

>> EN 10226-1

Size	PN	Psi
1/2"	64	900
3/4"	64	900
1"	64	900
1" 1/4"	50	750
1" 1/2"	50	750
2"	50	750



**RIV 4220 - F/F**  
1/2" ▶ 2"



**RIV 4224 - F/F**  
1/2" ▶ 1"



**RIV 4225 - F/F**  
1/2" ▶ 2"



**RIV 4226 - F/F**  
1/2" ▶ 2"



**RIV 4227 - F/F**  
1/2" ▶ 2"



**RIV 4380 - M/F**  
1/2" ▶ 2"



**RIV 4384 - M/F**  
1/2" ▶ 1"



**RIV 4385 - M/F**  
1/2" ▶ 2"



**RIV 4387 - M/F**  
1/2" ▶ 2"

### TECHNO PROFESSIONAL

Valvole a sfera e attuatori  
elettrici/pneumatici

Ball valves and electric/pneumatic  
actuators

>> ISO 228



**RIV 4500**  
1/2" ▶ 2"



**RIV 4518**  
12V C.A.  
12V A.C.

**RIV 4519**  
24V C.A.  
24V A.C.

**RIV 4521**  
220/230V C.A.  
220/230V A.C.

**RIV 4525**  
12V C.C.  
12V D.C.

**RIV 4526**  
24V C.C.  
24V D.C.

**DOPIO EFFETTO  
DOUBLE-ACTING**



**RIV 4545**

## ATHENA Export

Valvole a sfera con  
spurgo  
passaggio totale

Ball valves with drain  
full bore

>> ISO 228



**RIV 4610**  
1/2" ▶ 2"



Valvole a sfera serratura  
a chiave passaggio totale

Ball valves safety locking  
device full bore

>> EN 10226-1



**RIV 5000**  
1/2" ▶ 1"

## PMG<sup>system</sup> PROFESSIONAL

Valvole a sfera con sistema  
PMG a portata minima  
garantita - passaggio totale

Ball valves with PMG system  
with allowable minimum  
flow - full bore

>> EN 10226-1



**RIV 4207**  
1/2" ▶ 2"



**RIV 4208**  
1/2" ▶ 1"



## T Lock

Valvole a sfera con farfalla  
antimorosità in ottone  
passaggio totale

Ball valves with brass tamperproof  
butterfly handle full bore

>> EN 10226-1



**RIV 5050 - F/F**  
1/2" ▶ 1" PROFESSIONAL



**RIV 5055 - M/F**  
1/2" ▶ 1" PROFESSIONAL



**RIV 5060 - F/F**  
1/2" ▶ 1" MAGNUM



**RIV 5065 - M/F**  
1/2" ▶ 1" MAGNUM



**RIV 9155**  
UNICA - ONE SIZE



## EXTRA lock

Valvole a sfera con farfalla  
antimorosità in ottone  
passaggio totale

Ball valves with brass tamperproof  
butterfly handle full bore

>> EN 10226-1



**RIV 5051 - F/F**  
1/2" ▶ 1" PROFESSIONAL



**RIV 5056 - M/F**  
1/2" ▶ 1" PROFESSIONAL



**RIV 5061 - F/F**  
1/2" ▶ 1" MAGNUM



**RIV 5066 - M/F**  
1/2" ▶ 1" MAGNUM



**RIV 9157**  
UNICA - ONE SIZE



## AQUALINK PROFESSIONAL

Valvole a sfera e raccordi  
per contatore acqua  
passaggio totale

Ball valves and fittings  
for water meter full bore

>> EN 10226-1  
>> ISO 228



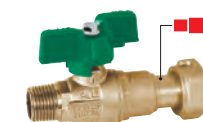
**RIV 5110 - F/F**  
1/2" x 3/4" ▶ 3/4" x 1"



**RIV 5111 - F/F**  
1/2" x 3/4" ▶ 3/4" x 1"



**RIV 5115 - M/F**  
1/2" x 3/4" ▶ 3/4" x 1"



**RIV 5116 - M/F**  
1/2" x 3/4" ▶ 3/4" x 1"



**RIV 5114**  
1/2" x 3/4"

■ ■ ■ Raccordo telescopico - Telescopic fitting



**RIV 5130 - F/F**  
1/2" x 3/4" ▶ 3/4" x 1"



**RIV 5131 - F/F**  
1/2" x 3/4" ▶ 3/4" x 1"



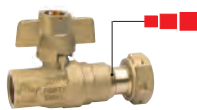
**RIV 5135 - M/F**  
1/2" x 3/4" ▶ 3/4" x 1"



**RIV 5136 - M/F**  
1/2" x 3/4" ▶ 3/4" x 1"



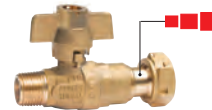
**RIV 5140 - F/F**  
1/2" x 3/4" ▶ 3/4" x 1"



**RIV 5141 - F/F**  
1/2" x 3/4" ▶ 3/4" x 1"



**RIV 5145 - M/F**  
1/2" x 3/4" ▶ 3/4" x 1"



**RIV 5146 - M/F**  
1/2" x 3/4" ▶ 3/4" x 1"



Valvole a sfera e raccordi per contatore acqua passaggio totale

Ball valves and fittings for water meter full bore

EN 10226-1  
ISO 228



\* : Con valvola di ritegno  
With check valve



**RIV 5150 - F/F**  
1/2" x 3/4" ▶ 3/4" x 1"



**RIV 5155 - M/F**  
1/2" x 3/4" ▶ 3/4" x 1"



**RIV 5154 - F/F**  
1/2" x 3/4"



**RIV 5153 - F/F**  
1/2" x 3/4" ▶ 3/4" x 1"



**RIV 5160 - F/F**  
1/2" ▶ 1"



**RIV 5164 - F/F**  
1/2" ▶ 1"



**RIV 5100**  
1/2" x 3/4" ▶ 2" x 2" 1/2"

## polaris

Valvole a sfera incasso passaggio totale

Ball valves to embed full bore

ISO 228



**RIV 5190**  
1/2" ▶ 1"



**RIV 5191**  
1/2" ▶ 1"



**RIV 5192**  
1/2" ▶ 1"

## meteor

Valvole a sfera passaggio totale

Ball valves full bore

EN 10226-1  
ISO 228

LEVA DESTROSA  
CLOCKWISE HANDLE

LEVA SINISTROSA  
ANTICLOCKWISE HANDLE



**RIV 5263**  
3/8" x 1/2" ▶ 1/2" x 1/2"



**RIV 5264**  
3/8" x 1/2" ▶ 1/2" x 1/2"



**RIV 9100**  
1/2"



**RIV 9110**  
8" ▶ 13"

## SIRIUS

Valvole a sfera a tre vie passaggio totale

Three-way ball valves full bore

ISO 228



**RIV 5310**  
1/4" ▶ 2"



**RIV 5311**  
1/4" ▶ 2"

## Luna

Valvole a sfera flangiata in ghisa passaggio totale PN 16

Cast iron flanged ball valves full bore PN 16

STELO E SFERA INOX  
STAINLESS STEEL TRIM



**RIV 5550**  
20 ▶ 150



**RIV 5551**  
25 ▶ 150

## MAX

Rubinetto erogazione a sfera  
Ball bibcocks



**RIV 5600**  
3/8" ▶ 1"

## AQVA

Rubinetto erogazione a sfera tipo pesante  
Ball bibcocks heavy type



**RIV 5610**  
1/2" ▶ 1"1/4

## FOX

Rubinetto erogazione a sfera antigelo con portagomma maniglia a leva tecnopolimero

Antifreeze ball bibcocks with hose connection Techno-polymer lever handle



**RIV 5611**  
1/2"



**RIV 5612**  
1/2"



## Classic

Rubinetto per fontane  
Fountain taps



**RIV 5620**  
1/2"



**RIV 5621**  
1/2"



**RIV 5625**  
1/2"



**RIV 5627**  
1/2"

## Mack

Rubinetto e valvole a sfera  
Bent ball cocks and valves



**RIV 6400**  
3/8" ▶ 3/4"



**RIV 6620**  
1" x 30



**RIV 9190**  
3/8" ▶ 1"



**RIV 9200**  
3/8" ▶ 1"



**RIV 9210**  
30



**RIV 9220**  
30



**RIV 9230**  
30



**RIV 9240**  
30

## FENIX

Rubinetto a sfera  
Bent ball cocks



**RIV 6910**  
3/8" ▶ 1"



**RIV 9189**  
3/8" ▶ 1"



**RIV 9190**  
3/8" ▶ 1"



**RIV 9201**  
3/8" ▶ 3/4"



### PROFESSIONAL GAS

Valvole a sfera passaggio totale

Ball valves full bore

EN 10226-1  
ISO 228



**RIV 7160 - F/F**  
1/4" ▶ 4"



**RIV 7163 - F/F**  
1/4" ▶ 4"



**RIV 7164 - F/F**  
1/4" ▶ 1"



**RIV 7166 - F/F**  
1/2" ▶ 2"



**RIV 7167 - F/F**  
1/2" ▶ 4"



**RIV 7168 - F/F**  
3/4" ▶ 2"



**RIV 7169 - F/F**  
1/2" ▶ 2"



**RIV 7170**  
1" x 32 ▶ 2" x 63

PE-TUBO ACCIAIO  
PE-STEEL PIPE



**RIV 7220 - M/F**  
3/8" ▶ 4"



**RIV 7224 - M/F**  
1/4" ▶ 1"



**RIV 7226 - M/F**  
1/2" ▶ 2"



**RIV 7227 - M/F**  
1/2" ▶ 4"



**RIV 7228 - M/F**  
3/4" ▶ 2"



**RIV 7229 - M/F**  
1/2" ▶ 2"



**RIV 7370**  
3/4" x 1" 1/4" ▶ 2" x 2" 1/2"



**RIV 7374**  
3/4" x 1" 1/4" ▶ 1" x 1" 1/4"



**RIV 7378**  
1" 1/2" x 2" ▶ 2" x 2" 1/2"



**RIV 7380**  
3/4" x 1" 1/4" ▶ 2" x 2" 1/2"



**RIV 7384**  
3/4" x 1" 1/4" ▶ 1" x 1" 1/4"



**RIV 7388**  
1" 1/2" x 2" ▶ 2" x 2" 1/2"



### PROFESSIONAL

Valvole a sfera a squadra  
passaggio totale

Angle ball valves full bore

EN 10226-1  
ISO 228



**RIV 7474**  
1"



**RIV 7484**  
1" x 1" 1/4"



**RIV 7494**  
1" x 1" 1/4"



### Link GAS PROFESSIONAL

Valvole a sfera derivazione  
colonna montante passaggio  
intermedio

Ball valves for rising pipe  
connection standard bore

EN 10226-1



**RIV 7500**  
1" x 33 ▶ 1" 1/2 x 60

### PROFESSIONAL LOCK GAS

Valvole a sfera con serratura a  
chiave antimorosità passaggio  
totale

Ball valves with safety  
locking device full bore

EN 10226-1  
ISO 228



**RIV 7510**  
1" 1/2" ▶ 2"



**RIV 7514**  
1/2" ▶ 1"



**RIV 7524**  
1/2" ▶ 1"



**RIV 7534**  
1" x 1" 1/4"



**RIV 7544**  
1" x 1" 1/4"



# GAS

## UNIVERSAL PROFESSIONAL

Valvole a sfera e mensole contatore gas

Ball valves and brackets for gas meter

EN 10226-1  
ISO 228



**RIV 7564**  
1/2"x3/4" ▶ 1"x1"1/4



**RIV 7600**  
3/4" ▶ 1"1/4



**RIV 7601**  
3/4"x1"1/4 ▶ 1"x1"1/4



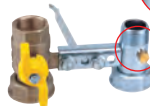
**RIV 7610**  
1/2"x3/4" ▶ 1"x1"1/4



**RIV 7611**  
3/4"x1"1/4 ▶ 1"x1"1/4



**RIV 7620**  
3/4" ▶ 1"1/4



**RIV 7621**  
3/4"x1"1/4 ▶ 1"x1"1/4



**RIV 7623**  
3/4" ▶ 1"1/4



**RIV 7625**  
1"x1"1/4



**RIV 7630**  
1"x1"1/4



**RIV 7640**  
1"x1"1/4



**RIV 7641**  
1"x1"1/4

## UNIVERSAL LOCK GAS PROFESSIONAL

Valvole a sfera e mensole contatore gas con serratura a chiave antimorosità

Ball valves and brackets for gas meter with safety locking device

EN 10226-1  
ISO 228



**RIV 7584**  
3/4" ▶ 1"1/4



**RIV 7660**  
3/4" ▶ 1"1/4



**RIV 7661**  
3/4"x1"1/4 ▶ 1"x1"1/4



**RIV 7664**  
3/4" ▶ 1"1/4



**RIV 7665**  
3/4"x1"1/4 ▶ 1"x1"1/4



**RIV 7674**  
3/4" ▶ 1"1/4



**RIV 7675**  
3/4"x1"1/4 ▶ 1"x1"1/4



**RIV 7684**  
3/4" ▶ 1"1/4



**RIV 7685**  
1"x1"1/4

## Innovation

Valvole a sfera contatore gas con serratura a chiave antimorosità

Ball valves for gas meter with safety locking device

EN 10226-1  
ISO 228



**RIV 7585**  
1"x1"1/4



**RIV 9004**  
UNICA - ONE SIZE



**RIV 9170**  
UNICA - ONE SIZE



**RIV 9171**  
UNICA - ONE SIZE



## UNION-GAS

Adattatori ed accessori per contatore gas

Adapter pieces & accessories for gas meter



**RIV 7700**  
1"1/4



**RIV 7704**  
1"1/4



**RIV 7710**  
1"1/4 ▶ 2"1/2



**RIV 8100**  
3/4"x1"1/4 ▶ 2"x 2"1/2



**RIV 8102**  
3/4"x1"1/4 ▶ 2"x2"1/2

**Luna**  
DVGWValvole a sfera per gas flangiate  
in ghisa passaggio totale PN 16*Ductile iron flanged ball valves  
for gas full bore PN 16***RIV 7350**

20 ► 150





**Rubinerie Italiane Velatta SpA**

— since 1950 —



**DISTRIBUITO DA**  
DISTRIBUTED BY



**RIV RUBINETTERIE ITALIANE VELATTA SPA**

Via delle Acacie, 8 Zona Industriale D4  
28075 GRIGNASCO (NO) ITALY

Tel +39 0163 4151 Fax +39 0163 411914  
Skype riv-vg E-mail [riv-vg@riv-vg.com](mailto:riv-vg@riv-vg.com)  
Web [www.riv-vg.com](http://www.riv-vg.com)



VG VelattaGroup



02/2020

Capitale Sociale € 516.000 i.v. - Reg Imprese di Novara N° 00469610026 - R.E.A. di Novara N° 170397  
Numero Meccanografico N0009263 - Codice Fiscale 00469610026 - Partita IVA IT 01399720034