

GAMMON

GAMMON TECHNICAL PRODUCTS, INC.
P.O. BOX 400 - 2300 HWY 34
MANASQUAN, N.J. 08736

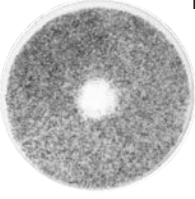
TEL 732-223-4600
FAKS 732-223-5778
WEBSITE www.gammontech.com
MAĞAZA www.gammontechstore.com

**MINİMONİTÖR®
& ÇOKLU
MINİMONİTÖR®
KİTLERİ**

**BÜLTEN 8
(8-11)**

MINİMONİTÖR® KİTİ - MARK II

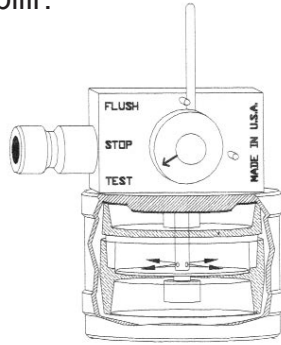
Mark II versiyonu “beyaz noktaları” ortadan kaldırmak gibi eşsiz bir avantaja sahiptir. Bir filtre membranına ait bu fotoğraf, markası fark etmeksizin önceki üretilen tüm test kitlerinin giriş basıncı yüksek ve yakıt numunesi kirliyen odaktaki beyaz nokta oluşumunu göstermektedir. Jet etkisiyle beyaz nokta oluşmaktadır.



Yeni Mark II tasarımında, tüm yüzey üzerinde parçacıkların eşit olarak dağılmasını sağlamak için plastik monitöre giren yakıt yanlamasına yayılmıştır.

MiniMonitör® Kiti ASTM D2276/IP216'da tarif edilen prosedürleri kullanarak parçacık kirlenmesine karşı uçak yakıtını test etmektedir. Ölçülü miktarda yakıt bir akış borusu kanalıyla 0,8 mikro metrelik membran içinden geçirilmektedir. Membranı tutan plastik monitör alüminyum bir muhafaza içine yerleştirilmiştir. Kir parçacıkları, görsel olarak renk dereceli olabilir ya da ağırlığa bağlı dereceye göre tartılmış olabilir.

Mark II'nin yanlamasına dağılımı, bu çizimde görüldüğü gibi plastik monitöre giren eşsiz bir tahliye tüpü ile gerçekleştirilmektedir. Dört deliğin geniş alanı akış hızının etkilenmemesini sağlamaktadır.



MiniMonitör® Kiti özellikle de standart saha monitörlerine sahip uçakların yakıt testi için Gammon Technical Products Şti. tarafından geliştirilmiştir. Bu kit taşıma çantası dâhil yalnızca 4 pound (~1,81 kg) ağırlığındadır.

Yeni stil taşıma çantası birleşik haldeki kiti alacak şekilde, cihazı koyarken her seferinde sökmeyi gerektirmeyecek biçimde bir boşluğa sahiptir.

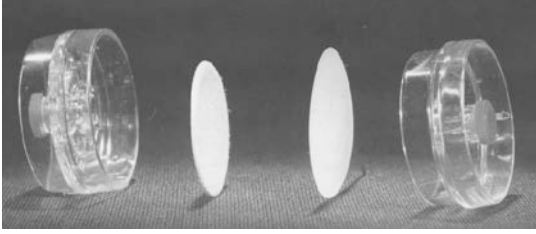


GTP-172 Mark II: Komple Test Kiti

İçeriği: Taşıma çantası, birleşmiş haldeki muhafaza ve seçici vana, bağlama ve topraklama hortumu takımı, şırınga ([GTP-165](#)), numune kiti ([GTP-5](#)), cımbız ([GTP-2099](#)), renk oranı kitapçığı ([GTP-1074-1](#)), 6 plastik monitör ([GTP-1985-6](#)) ve 15 mini zarf ([GTP-1267](#)).

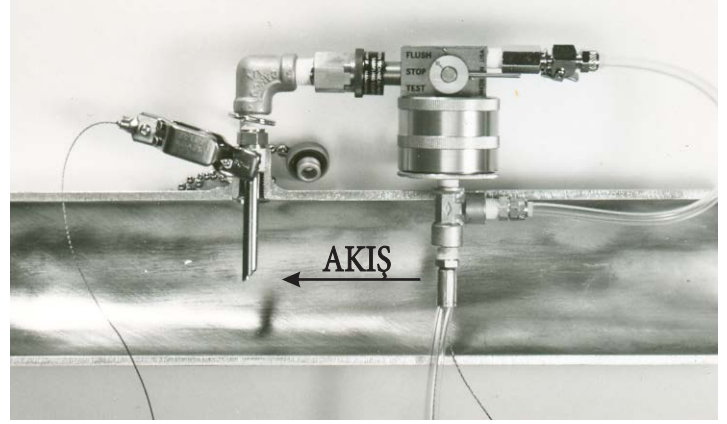
GTP-172-H: MiniMonitör® Yalnızca Montaj

İçeriği: Muhafaza, vana ve komple hortum takımı.



MiniMonitör® ekipmanı Metod D2276/IP-216 için ASTM'nin listelediği standart plastik monitörler kullanılmaktadır.

MiniMonitör® muhafazası bypass hortumu ve donanımıyla monitörün üstünde yer alan bir yıkama vanası içermektedir. Numune bağlantısını yıkamadan önce yıkama vanasının sapındaki oku STOP konumuna getirin. Bypass ucundaki bağlantıların sıkıca oturduğundan emin olun. Bağlantılar kontrol edildikten sonra oku FLUSH konumuna getirin ve bir galonun (veya belirtilen bir hacim) ölçü konteynerinde toplanmasını sağlayın. Sonra vanayı TEST konumuna getirip akışı filtre zarına yönlendirin. Bu test hacmi sözleşme hükümleri göre 1 ila 5 galon olabilir. Membran artık kitin içindeki renk oranı kitapçığı (GTP-1074-1) kullanılarak rengine göre oranlanmıştır. Membran ne kadar koyu renkli olursa, yakıt o kadar kirlidir. Bazı sözleşmeler kirletici maddenin ağırlığının belirlenmesini gerektirmektedir. Aynı tertibat kullanılabilir ancak ayarlamalar bir laboratuvar ile birlikte yapılmalıdır.



Elektrik bağlantısı ASTM D2276/IP216 Metodunun emniyet gereksinimlerinden biridir. Bağlantı ve topraklama hortumu montajının metal konteynere kelepçelenmesi (gösterilmemiştir) ve ayrıca boru donanımı fotoğrafta gösterildiği gibidir.

GTP-1110: BAĞLANTI VE TOPRAKLAMA HORTUMUNUN MONTAJI

Uçak türbin yakıtı bir filtre membranı içinden geçerken çok yüksek düzeyde statik yük oluşur. Bu yükler yakıt anti-statik katkıları içerdiğinde daha yüksek seviyeye bile çıkar, ancak elektrik bağlantısı ve topraklama ile kolayca bertaraf edilir. GTP-110 modelimiz özel olarak bu amaç için tasarlanmıştır.

KABLO VERİSİ: 304 tipi paslanmaz çelik, 1/32" (0,79 mm) çap, 21 tel
KABLO UZUNLUĞU: 10 fit (3.0 metre)
TÜP UZUNLUĞU: 6 fit (1.8 metre)

ABD ORDUSU İÇİN ÖZEL AKSESUARLAR



AQUA-GLO® SU DEDEKTÖRÜ PEDLERİ İÇİN PASLANMAZ ÇELİK KAP

GTP-3326 25 mm'lik Su Dedektörü Pedleri (Kara Kuv.)
GTP-3850 37 mm'lik Su Dedektörü Pedleri (Hava Kuv.)

Aqua-Glo testi kaplarla birlikte MiniMonitör® muhafazası kullanılarak gerçekleştirilebilir.



GTP-5808: ESNEK UZATMA TÜPÜ

Bu tüp özellikle ABD Hava Kuvvetleri ve ulaşması zor yerlerde numune bağlantıları olan müşteriler için yapıldı. Tüm uzunluğu 250 mm'dir (10"). Sol uçtaki çabuk açılır bağlantı MiniMonitör® muhafazanın girişindeki çalıştırıcıyla birleşir. Diğer uçtaki çalıştırıcı MiniMonitör®deki ile aynı ölçülere sahiptir. Teflon® tüpler paslanmaz çelik tel örgü ile kaplıdır.

ÇOKLU MİNİMONİTÖR® TEST KİTİ

FARKLI TİPTE 5 ÇEŞİT NUMUNE BAĞLANTISI İLE BİRLEŞMEKTEDİR

Test kitinin bu versiyonu, farklı tipte çabuk açılır bağlantılarla donatılan numuna noktalarından örnek almak zorunda olan operatörler için yapılmıştır. Mevcut bağlantı elemanları için bir sonraki sayfaya bakınız.



Gösterilen [GTP-1172 Mark II](#) modeli

AŞAĞIDAKI ÖZELLİKLERİ DİKKATE ALINIZ:

- Açık şekilde işaretlenmiş seçici vana
- Yıkama için çabuk açılır bağlantılı bypass hortumu
- Statik yük bağlantı ve topraklama hortumu montajı
- Standart plastik monitörler kullanmaktadır
- Gelişmiş kaplama sistemi - sıkıştırma kontrollü - Viton A
- Her tarafı paslanmaz çelik ve anotlanmış alüminyum olan ıslak yüzeyler



BENZERSİZ İKİ UÇLU ADAPTÖR MODEL [GTP-988](#)



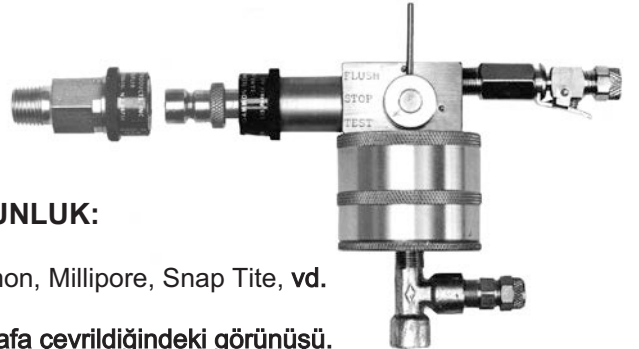
ÇOKLU MİNİMONİTÖR® TEST KİTİNİN KİLİT ÖZELLİKLERİ



UYGUNLUK:

Gammon Jet Test QD®

Ters çevrildiğindeki görünüşü.



UYGUNLUK:

Gammon, Millipore, Snap Tite, vd.

Bir tarafa çevrildiğindeki görünüşü.

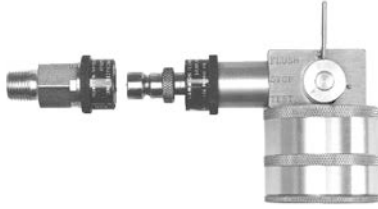
AÇIKLAMA

Çoklu MiniMonitör® Kiti (GTP-1172A Mark II) içinde bir taşıma çantası, muhafaza, opsiyon A çift uçlu adaptör, bypass hortumu çabuk açılır bağlantı, bypass t parçası, bağlantı ve topraklama hortumu, altı adet plastik monitör, kullanma kitapçığı, şırınga, on beş mini zarf ve bir renk oranı kitabı ([GTP-1074-1](#)) dâhildir.

NOT: Bu kitteki parçaların listesi için bu bültenin ilk sayfasına bakınız. Tek farklılık Kit. No. 5'in dâhil olmamasıdır.

SİPARİŞ VERMEK İÇİN

İhtiyacınız olan opsiyonları seçip siparişinize ekleyin, GTP numaralarına göre listeleyin. [GTP-988](#) çift uçlu adaptör bütün kitlerde mevcuttur. Birden fazlasına gereksinim duyuyorsanız siparişine başka adaptörler de ekleyebilirsiniz.

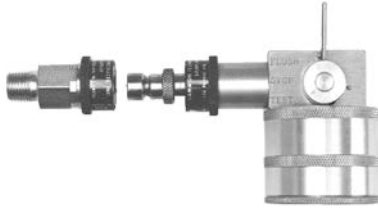


Gammon QD, Millipore, Snap Tite, vd. ile uyumlu

[GTP-988](#)
Dâhildir

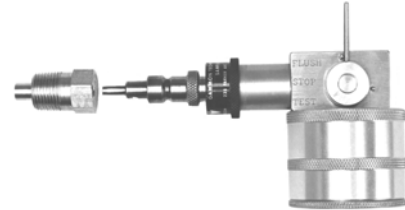


Ayrıca Gammon Jet Test QD® ile uyumlu



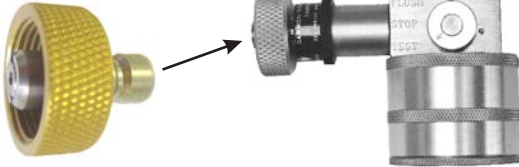
Gammon QD, Millipore, Snap Tite, vd. ile uyumlu

[GTP-988-1](#)



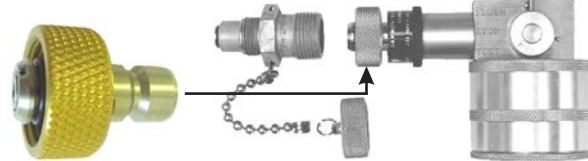
Ayrıca Gammon Jet Test QD®'nin kısa (S) ve AH modelleriyle de uyumlu

[GTP-1170A](#)
GTP-1170A-1



Flight Refueling Ltd. 4127335 ve 4127365 Model numune adaptörleriyle (Termal Kontrol tipi) uyumludur.

[GTP-1170B](#)
GTP-1170B-1



Flight Refueling Ltd. 4127320, 4127345, ve 4127350 model numune adaptörleriyle (Shell Int'l. tipi) uyumludur.
NOT: Bu teçhizat A. Searle & Co., Stanhope Seta Ltd. ve Holbek-Leba tarafından üretilenlerle aynıdır.



Gammon Jet Test QD® ile uyumlu

[GTP-988-2](#)



Ayrıca Gammon Jet Test QD®'nin kısa (S) ve AH modelleriyle de uyumlu

Bypass hortumu ile bağlantı ve topraklama hortumuyla birlikte yalnızca Çoklu MiniMonitör® muhafazasını sipariş etmek için GTP-1172H diye belirtin. Taşıma çantası ya da başka aksesuar dâhil edilmeyecektir. Adaptörler ise belirtilmelidir.

AKSESUARLAR

[GTP-1985](#)
[GTP-1983](#)

48 plastik monitörün kutusu
100 membran ve destek pedinin kutusu

GTP-992
Jet Test QD® Modelleri

Çabuk Açılan Bağlantılar ([bkz. Bül. 3](#))
Çabuk Açılan Bağlantılar ([bkz. Bül. 14](#))